



XPS™ 14z

Quick Start

快速入门 | 快速入門
クイックスタート | 빠른 시작

Uniquely Dell

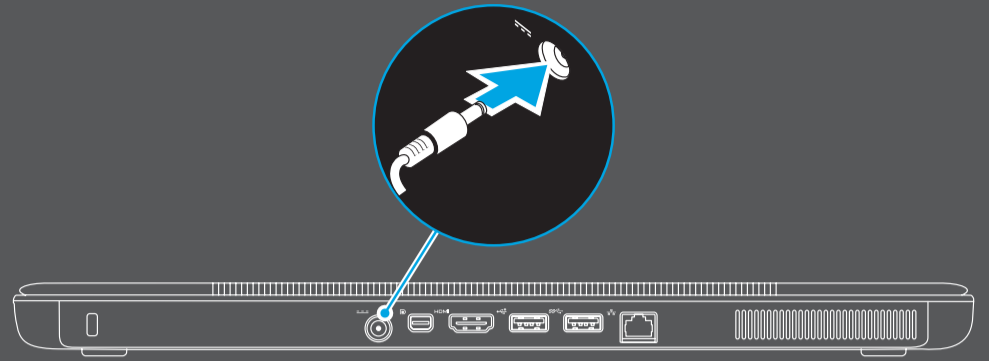
support.dell.com/manuals | www.dell.com
2011 - 09

Printed in Malaysia



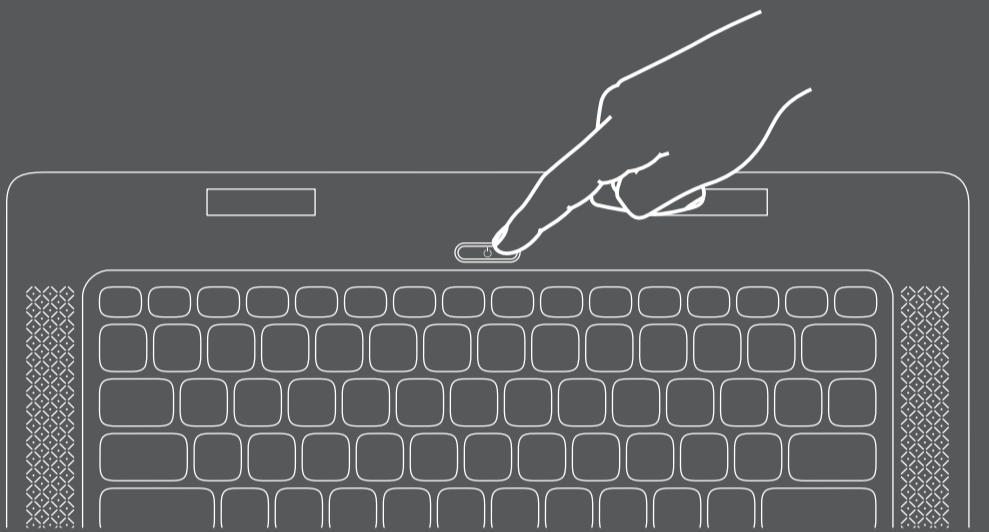
Connect the power cable

连接电源电缆 | 連接電源線
電源ケーブルを接続する | 전원 케이블을 연결합니다



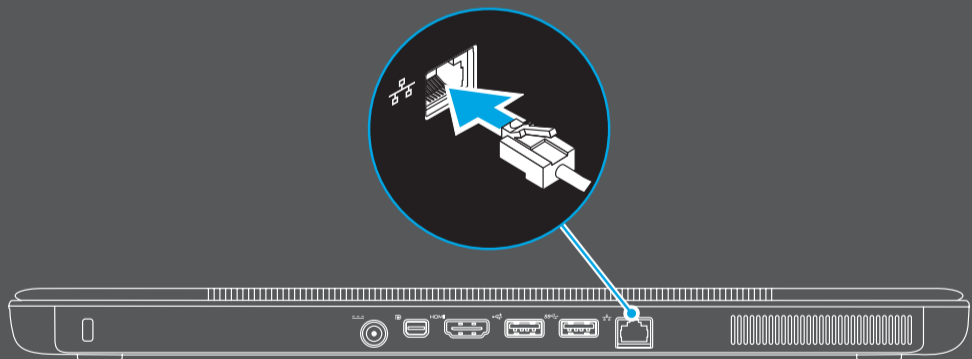
Press the power button

按下电源按钮 | 按下電源按鈕
電源ボタンを押す | 전원 버튼을 누릅니다



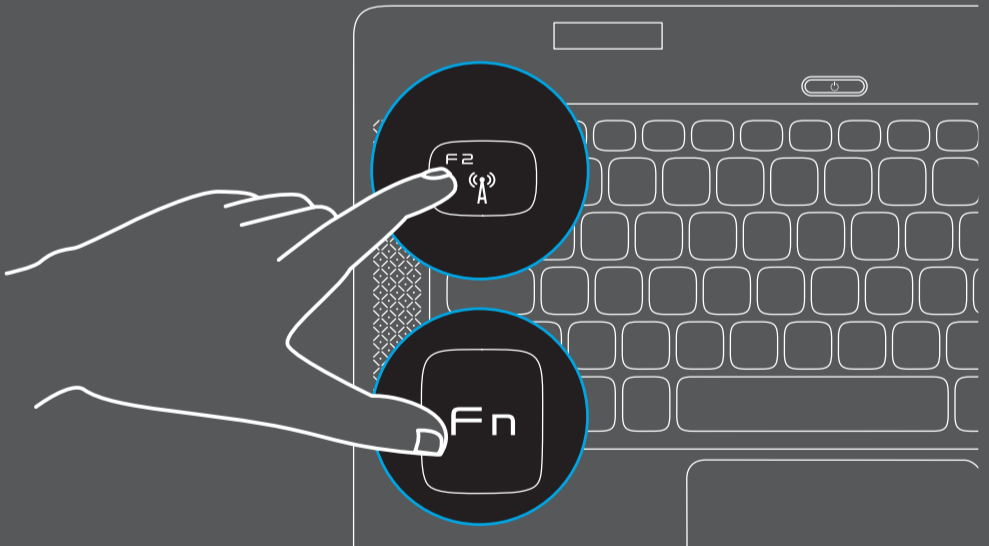
Connect the network cable (optional)

连接网络电缆 (可选) | 連接網路纜線 (可選)
ネットワークケーブルを接続する (オプション) | 네트워크 케이블을 연결합니다(옵션)



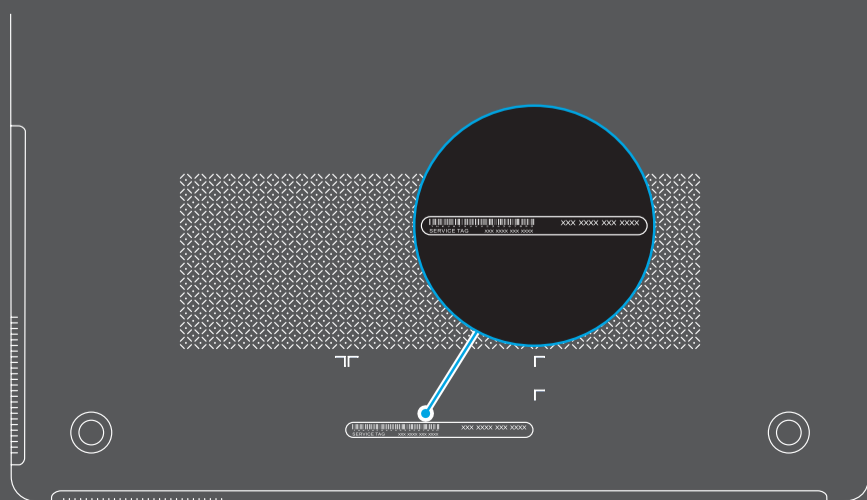
Turn off/on wireless

关闭/开启无线功能 | 啓動/關閉無線功能
와이레스를 오프/온にする | 무선 끄기/켜기



Locate the service tag

找到服务标签 | 找到您的服務標籤
서비스태그를 확인하는 | 서비스 태그 찾기



Información para la NOM o Norma Oficial Mexicana (Solo para México)

La siguiente información afecta a los dispositivos descritos en este documento de acuerdo a los requisitos de la Normativa Oficial Mexicana (NOM):

Importador:

Dell México S.A. de C.V.
Paseo de la Reforma 2620 – Piso 11°
Col. Lomas Altas
11950 México, D.F.

Número de modelo normativo: P24G
Tensión de entrada: 100–240 VAC
Intensidad de entrada (máxima): 1.50 A
Frecuencia de entrada: 50–60 Hz
Corriente actual: 3.34 A/4.62 A
Tensión nominal de salida: 19.50 VDC

Para más detalle, lea la información de seguridad que se envía con el equipo. Para obtener más información sobre las mejores prácticas de seguridad, consulte la página principal de cumplimiento de normas en dell.com/regulatory_compliance.

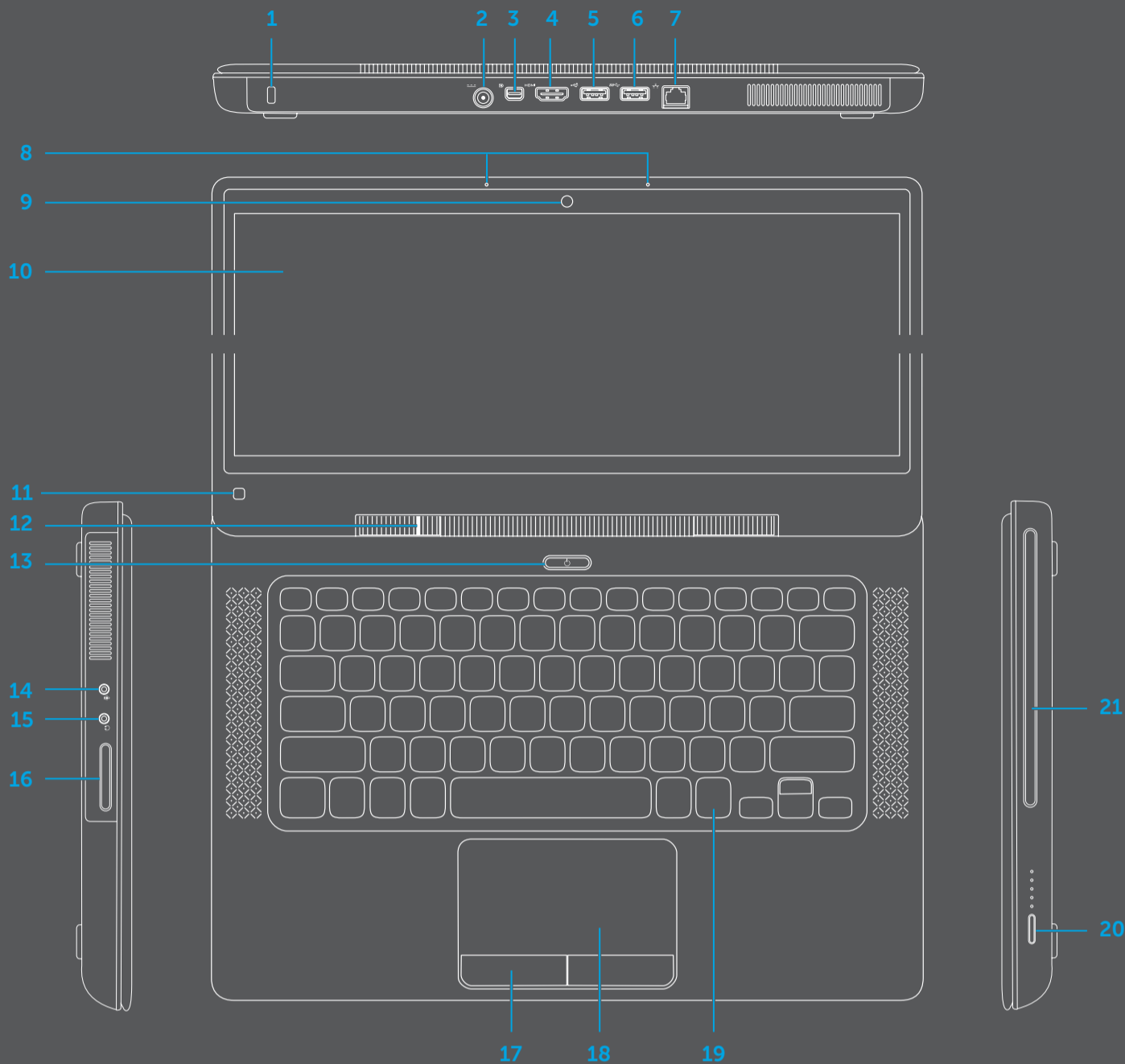
More Information

- To learn about the features and advanced options available on your laptop, click **Start** → **All Programs** → **Dell Help Documentation** or go to support.dell.com/manuals.
- To contact Dell for sales, technical support, or customer service issues, go to dell.com/ContactDell. Customers in the United States can call 800-WWW-DELL (800-999-3355).

Information in this document is subject to change without notice.
© 2011 Dell Inc. All rights reserved.
Dell™, the DELL logo, and XPS™ are trademarks of Dell Inc.
Regulatory Model: P24G | Type: P24G001
Computer Model: L412z

Views

视图 | 視圖 | 詳細圖 | 모양



Features

1. Security cable slot
2. AC adapter connector
3. Mini DisplayPort connector
4. HDMI connector
5. USB 2.0 connector
6. USB 3.0 connector
7. Network connector
8. Microphones (2)
9. Camera
10. Display
11. Ambient light sensor
12. Power indicator light
13. Power button
14. Audio-in/Microphone connector
15. Audio-out/Headphone connector
16. 7-in-1 Media card reader
17. Touchpad buttons (2)
18. Touchpad
19. Backlit keyboard
20. Battery meter button
21. Optical drive

功能

1. 安全纜線插槽
2. 交流适配器连接器
3. 小型 DisplayPort 连接器
4. HDMI 连接器
5. USB 2.0 连接器
6. USB 3.0 连接器
7. 网络连接器
8. 麦克风 (2)
9. 摄像头
10. 显示屏
11. 环境光传感器
12. 电源指示灯
13. 电源按钮
14. 音频输入/麦克风连接器
15. 音频输出/耳机接头
16. 7 合 1 介质卡读取器
17. 触摸板按钮 (2)
18. 触摸板
19. 感应式夜光键盘
20. 电池充放电用的安时计按钮
21. 光盘驱动器

功能

1. 安全纜線插槽
2. 交流電變壓器連接器
3. Mini DisplayPort 連接器
4. HDMI 連接器
5. USB 2.0 連接器
6. USB 3.0 連接器
7. 網路連接器
8. 麥克風 (2)
9. 攝影機
10. 顯示器
11. 環境光線感應器
12. 電源指示燈
13. 電源按鈕
14. 音訊輸入/麥克風連接器
15. 音訊輸出/耳機連接器
16. 7 合 1 媒體讀卡器
17. 觸控墊按鈕 (2)
18. 觸控墊
19. 背光鍵盤
20. 電池計量器按鈕
21. 光碟機

特長

1. セキュリティケーブルスロット
2. AC アダプターコネクタ
3. ミニ DisplayPort コネクタ
4. HDMI コネクタ
5. USB コネクタ(2.0)
6. USB コネクタ(3.0)
7. ネットワークコネクタ
8. マイク (2)
9. カメラ
10. ディスプレイ
11. 周囲照明センサー
12. 電源インジケータライト
13. 電源ボタン
14. オーディオ入力/マイクコネクタ
15. オーディオ出力/ヘッドフォンコネクタ
16. 7-in-1メディアカードリーダー
17. タッチパッドボタン(2)
18. タッチパッド
19. バックライトキーボード
20. バッテリーメーターボタン
21. オプティカルドライブ

기능

1. 보안 케이블 슬롯
2. AC 어댑터 커넥터
3. 미니 DisplayPort 커넥터
4. HDMI 커넥터
5. USB 2.0 커넥터
6. USB 3.0 커넥터
7. 네트워크 커넥터
8. 마이크 (2개)
9. 카메라
10. 디스플레이
11. 주변 광원 센서
12. 전원 표시등
13. 전원 버튼
14. 오디오 입력/마이크 커넥터
15. 오디오 출력/헤드폰 커넥터
16. 7-in-1 미디어 카드 판독기
17. 터치패드 버튼 (2개)
18. 터치패드
19. 백라이트 키보드
20. 배터리 수준 버튼
21. 광학 드라이브

更多信息

- 如要了解有关膝上型计算机的功能和高级选项，则单击 **开始** → **所有程序** → **Dell 帮助说明文件** 或转至 support.dell.com/manuals。
- 如要联系 Dell 有关销售、技术支持或客户服务问题，则转至 dell.com/ContactDell。对于美国的客户，请致电 800-WWW-DELL (800-999-3355)。

更多資訊

- 如要進一步瞭解您筆記型電腦的功能和進階選項，請按一下 **開始** → **所有程式** → **Dell Help Documentation**，或造訪網頁 support.dell.com/manuals。
- 如要與 Dell 洽詢有關銷售、技術支援或客戶服務事宜，請造訪網頁 dell.com/ContactDell。美國的客戶請撥打 800-WWW-DELL (800-999-3355)。

その他の情報

- お使いのノートパソコンの機能や高度なオプションについては、**スタート** → **すべてのプログラムから** → **デルヘルプドキュメント** をクリックするか、support.dell.com/manuals にアクセスしてください。
- Dell のセールス、テクニカルサポート、カスタマーサービスに問い合わせる場合は、dell.com/ContactDell にアクセスしてください。米国にお住まいのお客様は、800-WWW-DELL(800-999-3355)までお電話ください。

상세 정보

- 노트북 컴퓨터에서 사용 가능한 기능 및 고급 옵션에 대해 알아보려면 **시작** → **모든 프로그램** → **Dell 도움말 문서** 또는 웹 사이트(support.dell.com/manuals)를 참조하십시오.
- 판매, 기술 지원 또는 고객 서비스 문제와 관련하여 Dell로 연락하려면 dell.com/ContactDell을 참조하십시오. 미국 고객의 경우 800-WWW-DELL(800-999-3355)로 전화하십시오.

本说明文件中的信息如有更改，恕不另行通知。
© 2011 Dell Inc. 版权所有，翻印必究。
Dell™、DELL 徽标和 XPS™ 是 Dell Inc. 的商标。
管制型号: P24G | 类型: P24G001
计算机型号: L412z

本文件中的資訊如有更改，恕不另行通知。
© 2011 Dell Inc. 版權所有，翻印必究。
Dell™、DELL 徽標和 XPS™ 是 Dell Inc. 的商標。
安規型號: P24G | 類型: P24G001
電腦型號: L412z

この文書の情報は予告なく変更されることがあります。
© 2011 Dell Inc. すべての著作権は Dell Inc. にあります。
Dell™、Dell のロゴ、および XPS™ は、Dell Inc. の商標です。
規制モデル: P24G | タイプ: P24G001
コンピュータモデル: L412z

본 문서의 정보는 사전 통지 없이 변경될 수 있습니다。
© 2011 Dell Inc. 저작권 본사 소유。
Dell™, DELL 로고 및 XPS™는 Dell Inc.의 상표입니다。
규격 모델: P24G | 종류: P24G001
컴퓨터 모델: L412z